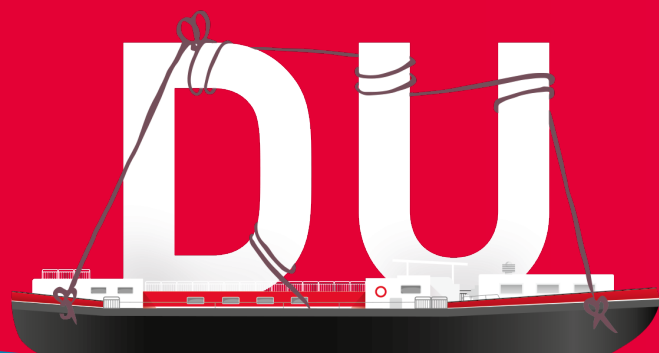


# Ein ganzes Schiff voller



Komm an Bord und erlebe die schwimmende Wissenswelt

Auf Tour im Westen und Süden Deutschlands von Mai bis November 2023

Eintritt 2 €  
Buchung und Bezahlung nur online möglich!

## MS experimeta

LEINEN LOS FÜR LEBENDIGES LERNEN

„Du bist Wissenschaft. Du schaffst Wissen“: So lautet das Motto auf der MS experimeta.

Dabei schreiben wir an Bord das „DU“ ganz groß, denn es geht um dich. Hier kannst du erfahren, wie Wissenschaft und Technik uns helfen, die Welt besser zu verstehen und lernen, sie zu gestalten. Du findest heraus, was uns als Menschen so einzigartig macht und welche Talente in dir stecken. Abenteuer erlebst du in unserem Mini Dome: einer 360-Grad-Kuppel, auf der eindrucksvolle Filme gezeigt werden. Und wie Forscher arbeiten, lernst du in unseren betreuten Workshops.

Komm an Bord und entdecke die Welt neu!

Eintritt 2 €

Freier Eintritt für

Kinder bis einschließlich 2 Jahre; auf Nachweis: Lehrerinnen und Lehrer, Erzieherinnen und Erzieher, Geburtstagskinder, Begleitpersonen für Menschen mit Schwerbehinderung, Busfahrerinnen und Busfahrer von Reisegruppen



## Abenteuer erleben

IM MINI DOME DURCH RAUM UND ZEIT

Mit dem Mini Dome hat die experimeta die spektakuläre Projektionskuppel ihres weltweit einzigartigen Science Dome in ein kleineres Format übertragen und an Bord der MS experimeta geholt. Unter der 360-Grad-Kuppel kannst du entspannen, in unbekannte Welten eintauchen und spektakuläre Abenteuer erleben. Lass dich begeistern!



Eintritt 2 €  
Buchung und Bezahlung nur online möglich!

FÜR FAMILIEN MIT KINDERN  
IM ALTER VON 4 BIS 12 JAHREN

ÖFFNUNGSZEITEN

An jedem Anlegetag von 10-12 Uhr<sup>1</sup>, 13-17 Uhr

Buchbare Zeitfenster:

10-12 Uhr<sup>1</sup>, 13-15 Uhr, 15-17 Uhr

<sup>1</sup>An Schultagen nur für Schulklassen buchbar

Wir bitten um Verständnis, dass nur eine begrenzte Anzahl an Personen das Schiff betreten und es beim Einlass zu Wartezeiten kommen kann. Weitere Informationen unter: [www.ms-experimeta.science](http://www.ms-experimeta.science)

Gefördert durch

Premiumpartner

 **DIETER SCHWARZ STIFTUNG**

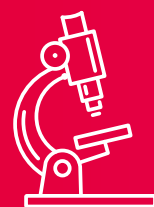


IMG\_INFO-MS\_FO\_DE\_Jauf\_04/23



## Forschen und verstehen

WORKSHOPS MIT SPASS



Deiner Neugier und deinem Forscherdrang kannst du bei unseren Workshops freien Lauf lassen. Hier stehen das Ausprobieren, Experimentieren und praktische Arbeiten mit naturwissenschaftlichen Themen im Vordergrund. Egal, ob bei der Gestaltung eines Wasserfahrzeuges, bei den Tricks aus unserer Zauberbox oder bei den Versuchen mit dem Cartesischen Taucher: Wissenschaft begeistert! Und wolltest du nicht schon immer wissen, wie man Wasser stapelt oder wie sich der Säuregehalt mit Rotkohlsaft bestimmen lässt? An Bord lernst du die Arbeit mit Pipette und Reagenzglas kennen – wie in einem echten Labor. So macht Forschen Spaß!



## Entdecken und staunen

MITMACH-SPASS IN DER AUSSTELLUNG

Wie hat sich der moderne Mensch entwickelt? Wie denken wir? Wie altern wir? Antworten auf diese und weitere Fragen erhältst du im ersten Ausstellungsbereich an unseren Mitmachstationen. Der zweite Bereich „Du schaffst Wissen“ rückt deine Fähigkeiten und Fertigkeiten in den Mittelpunkt. Denn eines ist doch erstaunlich: Jeder von uns kann die Welt erforschen und neues Wissen schaffen! Dies kann alltäglich und im Kleinen geschehen – oder es ist bereits Teil wissenschaftlicher Forschung. Bei deiner Forschungsreise auf der MS experimeta spielt es keine Rolle, wo du startest und in welcher Reihenfolge du die Stationen besuchst. Kurze Anleitungen zeigen dir, wie die Mitmachstationen funktionieren. Du möchtest noch mehr erfahren? In unserem Logbuch findest du weitere spannende Hintergrundinformationen. Viel Spaß beim Entdecken!





# MS experimenta Tourplan



Eintritt 2 Euro –  
Buchung und Bezahlung  
nur online möglich!  
[www.ms-experimenta.science](http://www.ms-experimenta.science)



## ÖFFNUNGSZEITEN

An jedem Anlegetag  
von 10–17 Uhr

Buchbare Zeitfenster:  
10–12 Uhr; 13–15 Uhr;  
15–17 Uhr

- |  |   |  |   |
|--|---|--|---|
| <p><b>1 Eberbach</b><br/>04.05.–07.05.23<br/>Uferstraße, Nähe Neckarbrücke,<br/>Liegeplatz 4</p>                                       | <p><b>7 Koblenz</b><br/>16.06.–21.06.23<br/>Peter-Altmeier-Ufer,<br/>Nähe Deutsches Eck, Liegeplatz 7</p> | <p><b>13 Trier</b><br/>02.08.–06.08.23<br/>Hafen Trier, Nordkai</p>  | <p><b>19 Rüsselsheim</b><br/>14.09.–18.09.23<br/>Leinreiter-Denkmal, Dammgasse</p>  |
| <p><b>2 Heidelberg</b><br/>10.05.–12.05.23<br/>Neckarstaden, Höhe Marstall</p>   | <p><b>8 Ellenz-Poltersdorf</b><br/>25.06.–28.06.23<br/>Liegestelle an der Moselweinstraße</p>             | <p><b>14 Traben-Trarbach</b><br/>09.08.–13.08.23<br/>RSR-Steiger 1, auf Höhe Wolfer Weg/<br/>Buddha Museum</p>       | <p><b>20 Frankfurt</b><br/>21.09.–26.09.23<br/>Mainkai, Liegeplatz 6, Nähe Eiserner Steg</p>                                    |
| <p><b>3 Mannheim</b><br/>15.05.–21.05.23<br/>Neckarstrand, zwischen Kurpfalzbrücke<br/>und Collinisteg, Feenstra Rijn Lijn Anleger</p> | <p><b>9 Saarburg</b><br/>04.07.–08.07.23<br/>Liegestelle am Staden,<br/>Höhe Restaurant Fährhaus</p>      | <p><b>15 Lahnstein</b><br/>17.08.–21.08.23<br/>Niederlahnstein, Höhe Restaurant<br/>Rheinterrasse, Blücherstraße</p> | <p><b>21 Hanau</b><br/>29.09.–03.10.23<br/>Hafen Hanau, Kaimauer,<br/>erreichbar über Saarstraße</p>                            |
| <p><b>4 Ludwigshafen</b><br/>24.05.–29.05.23<br/>Personensteiger Rheinschanzen-<br/>promenade, Höhe Gelbes Haus</p>                    | <p><b>10 Mettlach</b><br/>11.07.–16.07.23<br/>Anlegestelle an der Alten Abtei</p>                         | <p><b>16 St. Goar</b><br/>24.08.–28.08.23<br/>KD-Anleger, Landebrücke am Hafen</p>                                   | <p><b>22 Worms</b><br/>07.10.–11.10.23<br/>Strandbar 443</p>  |
| <p><b>5 Rudesheim</b><br/>02.06.–06.06.23<br/>Steiger 7, Nähe Weinstrand</p>   | <p><b>11 Saarlouis</b><br/>19.07.–23.07.23<br/>Liegestelle Theo Dohr,<br/>Höhe St. Nazairer Allee</p>     | <p><b>17 Wiesbaden</b><br/>31.08.–02.09.23<br/>Biebrich, Rheingaustraße 145,<br/>KD-Anleger, Landebrücke Nr. 1</p>   | <p><b>23 Karlsruhe</b><br/>14.10.–19.10.23<br/>Rheinhafen, Becken 2, Steiger 2</p>  |
| <p><b>6 Bingen</b><br/>09.06.–13.06.23<br/>Kulturufer, Brücke 1, zwischen<br/>Restaurant Zollamt und Vinothek</p>                      | <p><b>12 Saarbrücken</b><br/>26.07.–30.07.23<br/>Anlegestelle Congresshalle</p>                           | <p><b>18 Mainz</b><br/>03.09.–04.09.23   07.09.–11.09.23<br/>Adenauerufer, KD-Anleger,<br/>Landebrücke Nr. 1</p>     | <p><b>24 Haßmersheim</b><br/>23.10.–27.10.23<br/>Steiger Neckarstraße,<br/>Höhe Dölichengraben</p>                              |
|  |   |  | <p><b>25 Bad Wimpfen</b><br/>30.10.–03.11.23<br/>Wimpfener Ufer, neben Landungsbrücken<br/>Neckar Käpt'n, Nähe Neckarbrücke</p> |

